

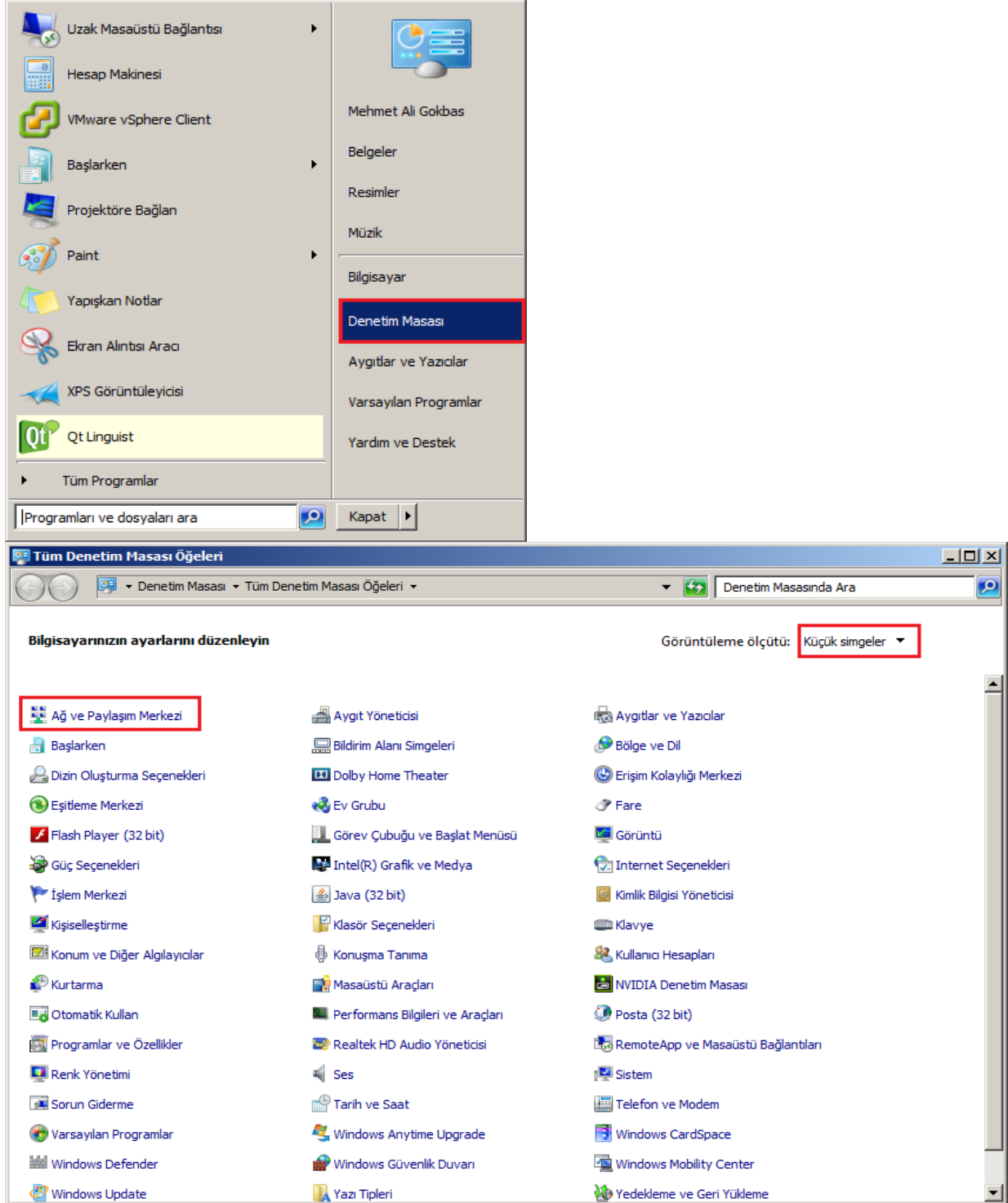
Ticaret-Ogrenci Kablosuz Ağ Erişimi Nasıl Yapılacaktır

Kablosuz ağ'a erişim düzenlenen yetkilendirme sistemi ile sağlanacaktır. Kablosuz ağ'a erişim aşağıda izah edilen aşamaların bir defaya mahsus olarak yapılması gerekmektedir.

Windows 7 Erişimleri

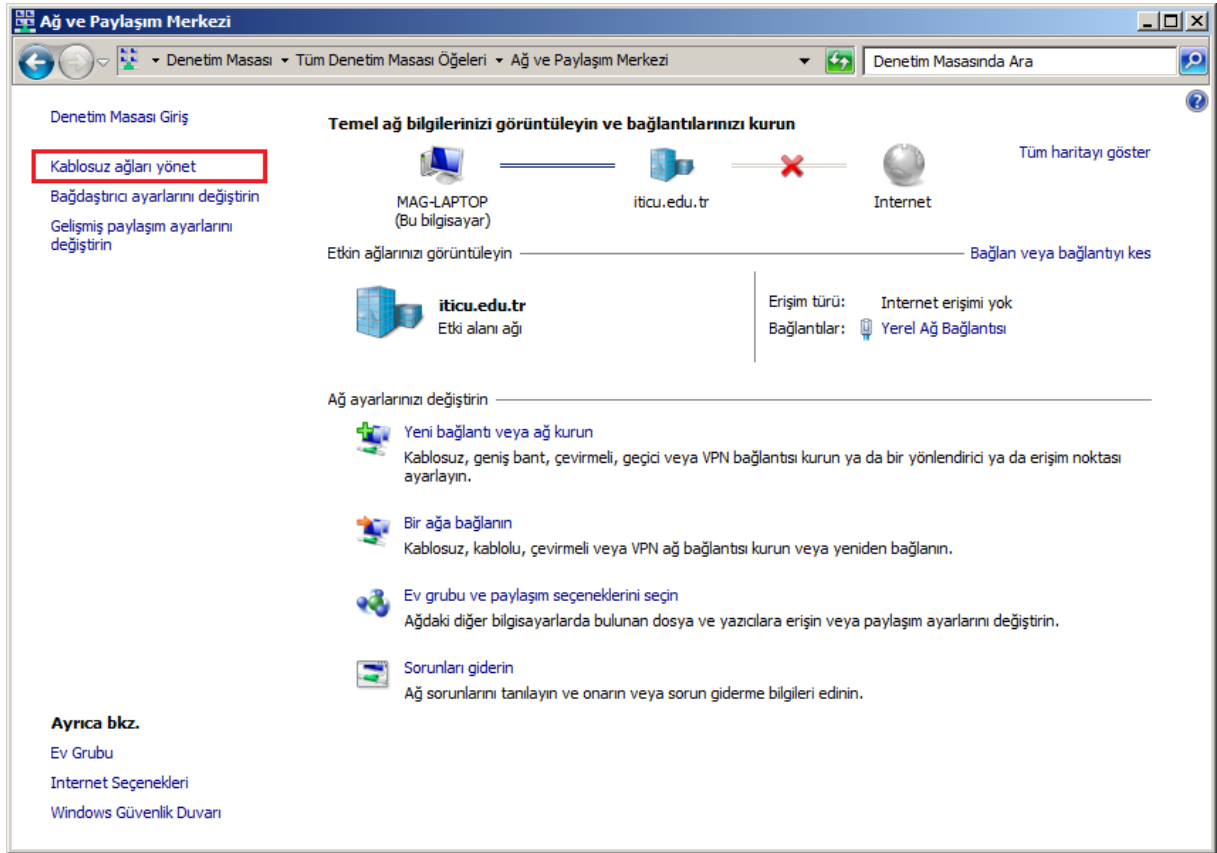
Aşağıda gösterilen şekilde **Denetim_Masasına - Ağ Paylaşım Merkezi** giriniz (Bkz. Resim-1 -Resim-2)

Resim-1 ve Resim-2



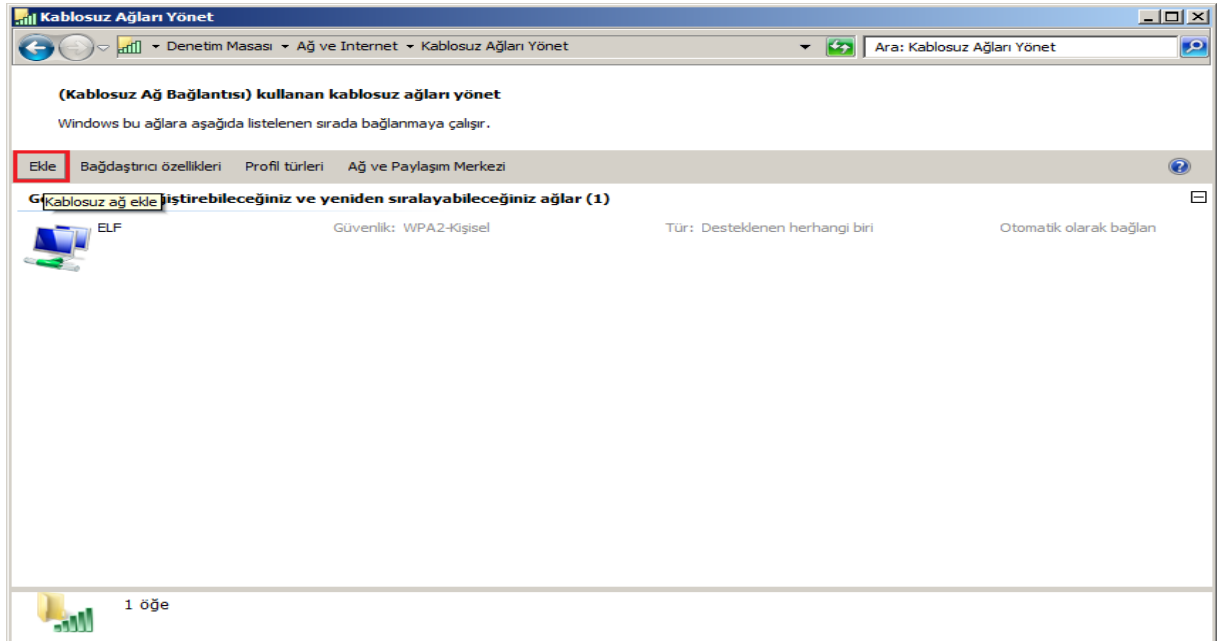
Açılan Pencereden **Kablosuz ağları yönet** tıklayınız. (Bkz. Resim-3)

Resim-3



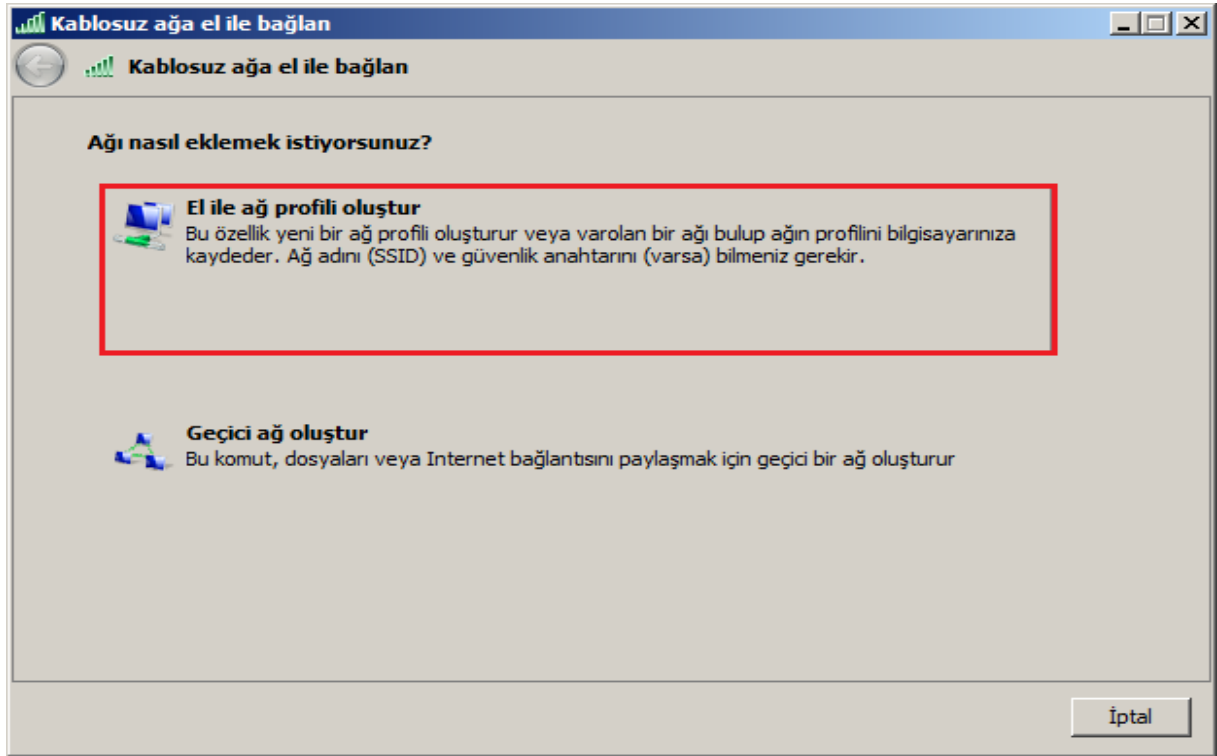
Açılan Pencerede **Ekle** tıklanarak erişilecek olan kablosuz ağ ile ilgili işlemler başlatılabilir. (Bkz.Resim4)

Resim-4



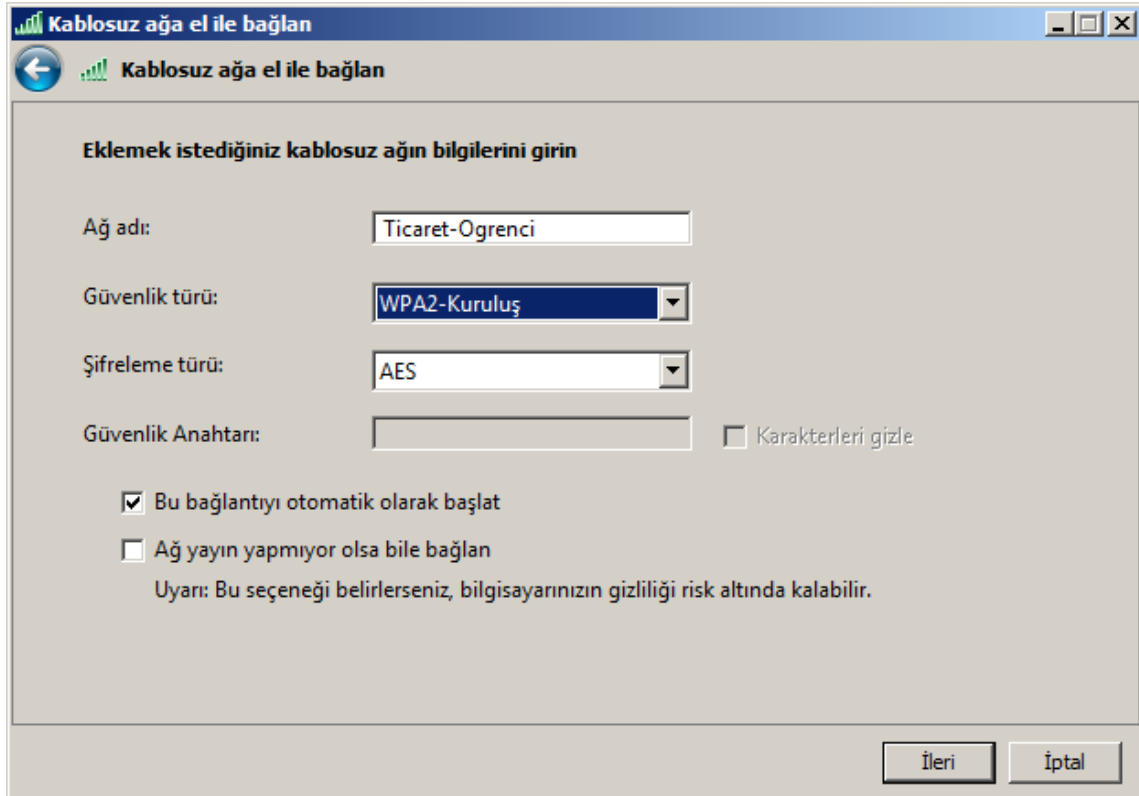
Açılan pencerede aşağıda Resim-5'te gösterilen **El ile ağ profili oluşturma** tıklayınız.

Resim-5



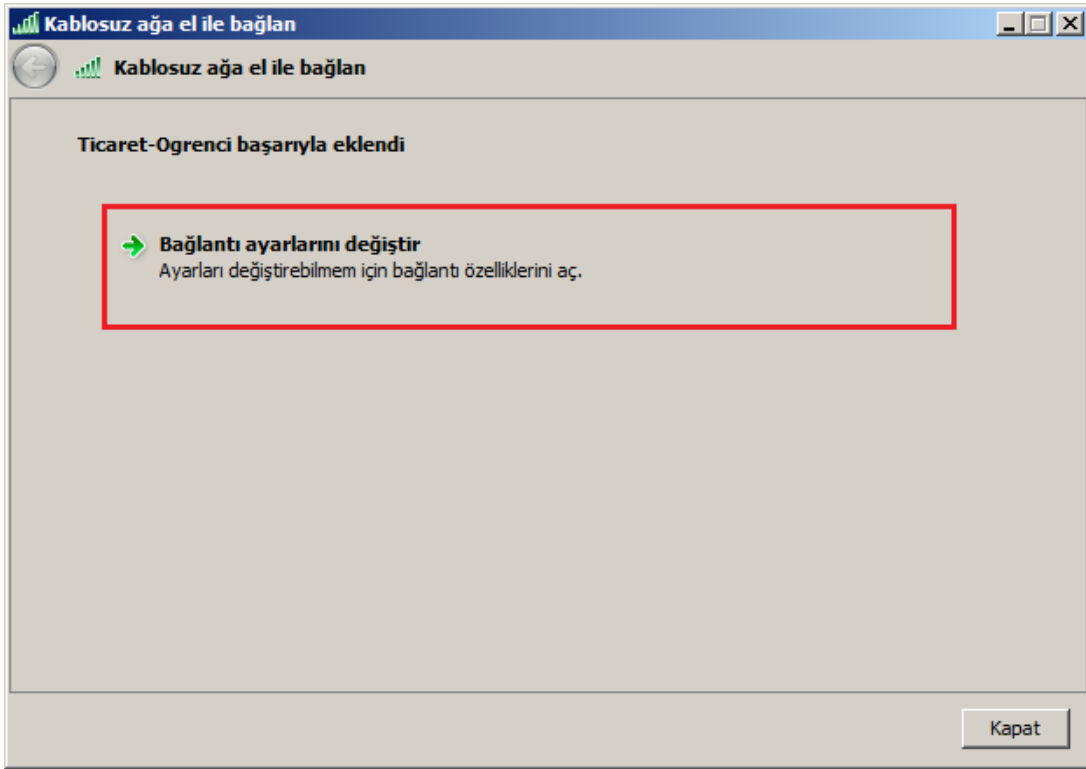
Açılan Pencerede aşağıda Resim-6'da gösterilen alanları doldurarak **İleri**yi tıklayınız. (**Ağ adının Ticaret-Oğrenci olduğundan emin olunuz**)

Resim-6



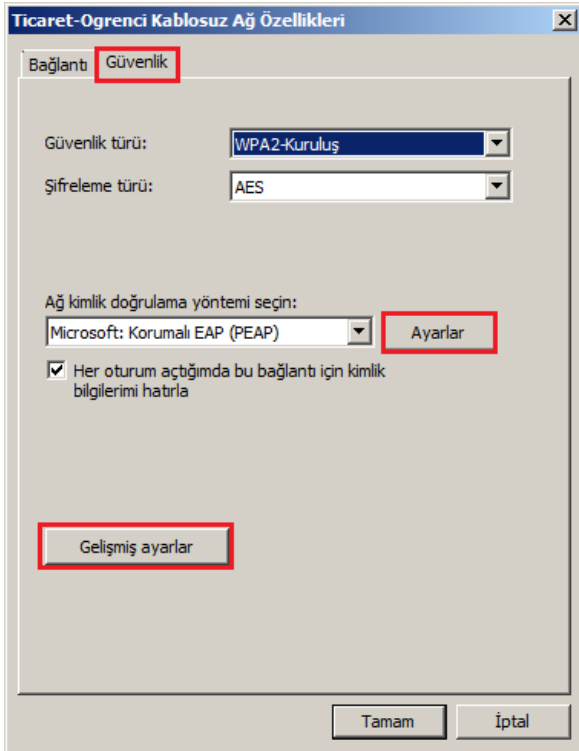
Bir sonraki ekranda, aşağıda gösterilen **Bağlantı ayarlarını değiştir** tıklayınız. (Bkz. Resim-7)

Resim-7



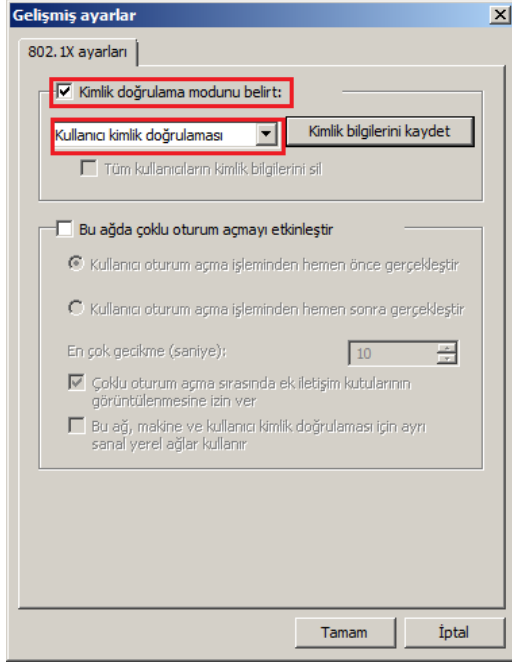
Açılan Pencerede aşağıda gösterilen **Güvenlik Sekmesine** tıklayarak **Ayarlar** ve **Gelişmiş Ayarlar** butonuna basınız. (Bkz Resim-8)

Resim-8



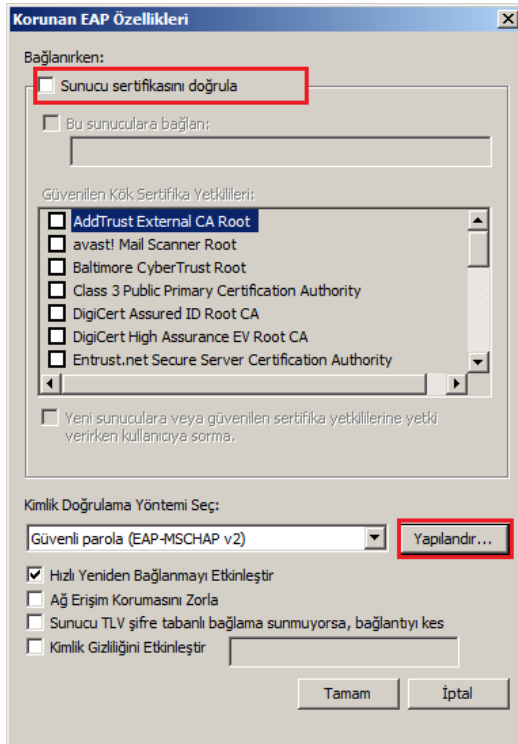
Gelişmiş Ayarlar tıklandıktan sonra aşağıdaki pencerede gösterilen **Kimlik doğrulama modunu belirt** kutusu işaretlenerek **Kullanıcı kimlik doğrulaması** seçildikten sonra Tamam butonuna tıklayınız. (Bkz. Resim-9)

Resim-9



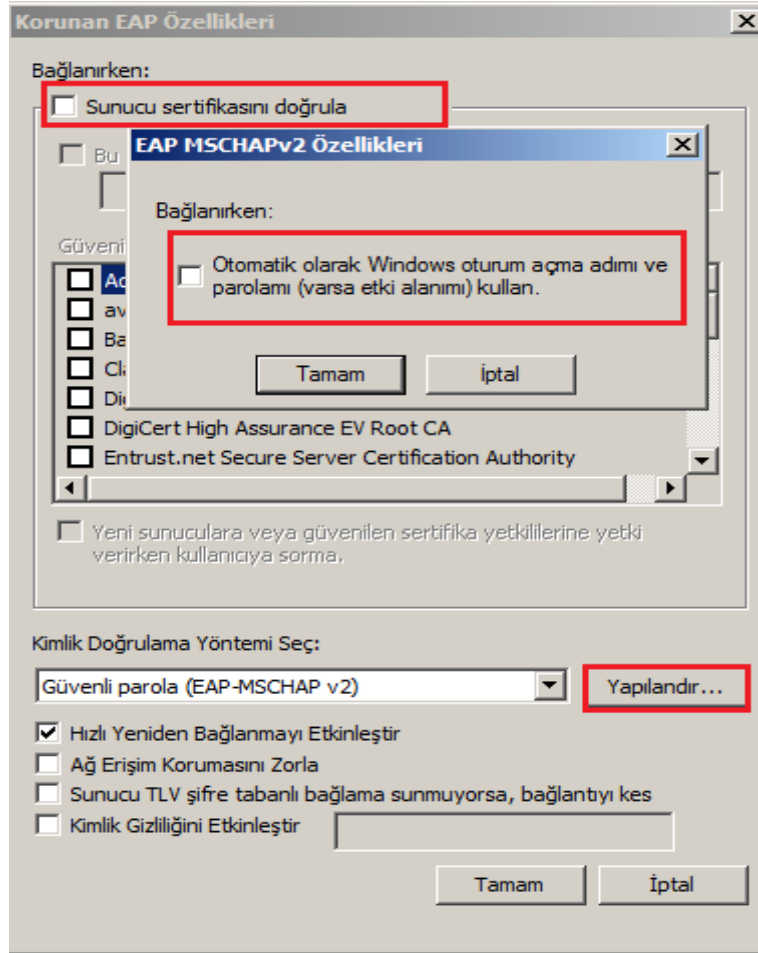
Ayarlar Butonuna bastıktan sonra aşağıdaki resimde gösterilen **Sunucu sertifikası doğrula** işaretli ise tıklayarak işareti kaldırınız. Aynı pencere bulunan **Yapılandır** butonuna tıklayınız. (Bkz. Resim-10)

Resim-10



Yapılandır butonuna tıklandıktan sonra EAP-MSCHAPv2 Özellikleri penceresi açılacaktır. Bu pencerede **Otomatik olarak Windows oturum açma adımı ve parolamı (varsa etki alanımı) kullan** seçeneği işaretli ise tıklayınız ve işaretini **kaldırınız**. (Bkz. Resim-11)

Resim-11



Kablosuz Ağ tanım işlemleri tamalanmıştır. Aşağıda resimde gösterildiği gibi e-posta adresinizi ve parolanızı girerek bağlantı gerçekleştirebilirsiniz. (Bkz. Resim-12)

Resim-12

